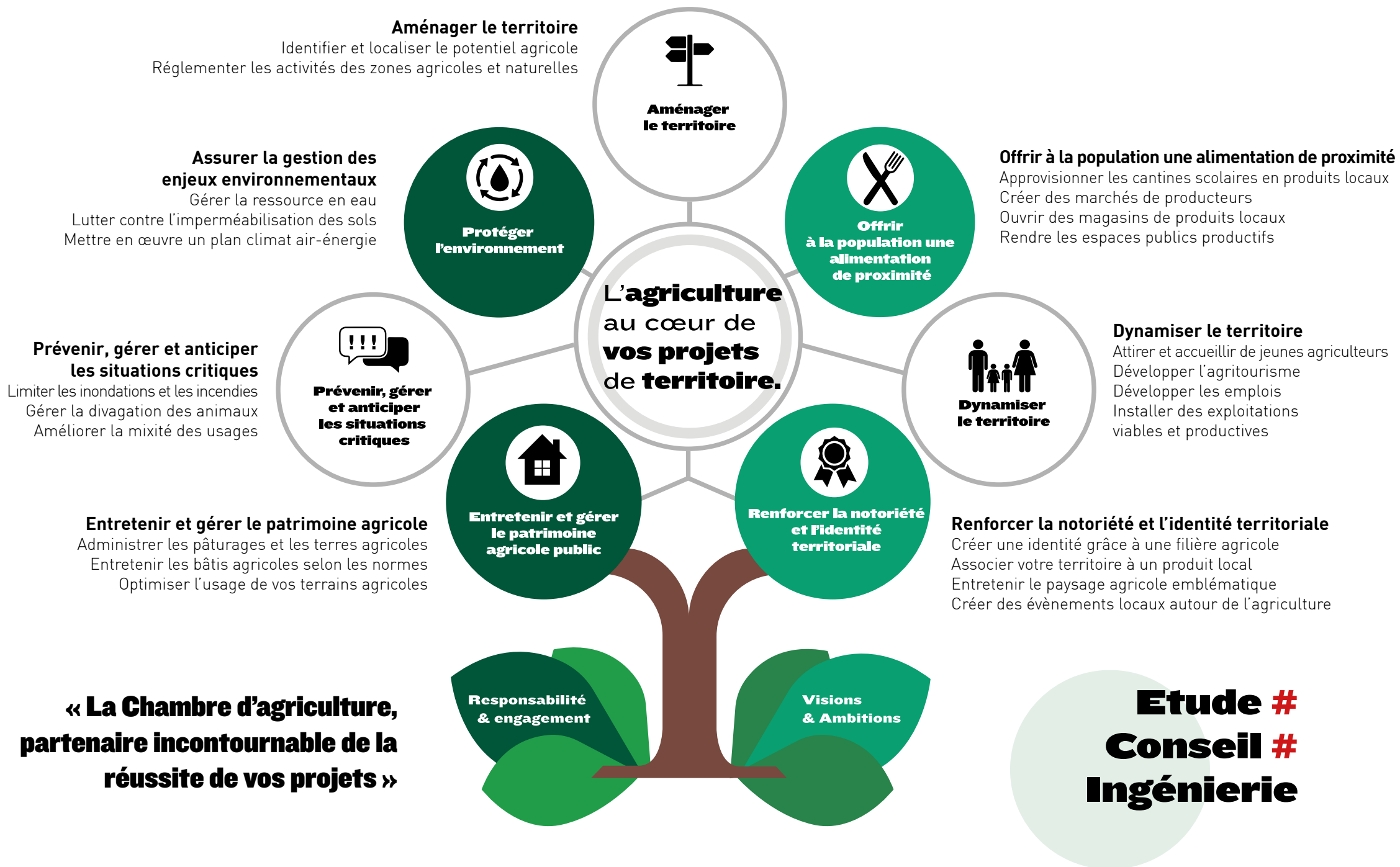




  
CHAMBRE  
D'AGRICULTURE  
ALPES-MARITIMES

**CONSTRUIRE  
& ANIMER  
VOS PROJETS AGRICOLES.**  
La Chambre d'agriculture accompagne les COLLECTIVITÉS

# Enjeux # Territoires # Proximité # Politique agricole



## Au plus près de vos réalités et défis

### ÉLU(E),

vous avez l'ambition de mener à bien vos projets pour votre territoire : développer l'aménagement tout en gérant le foncier agricole, structurer et valoriser l'offre alimentaire, gérer durablement la ressource en eau, la qualité de l'air, accompagner la transition énergétique, maintenir la biodiversité, encourager l'économie circulaire...

Pour vous accompagner face aux défis à venir, la Chambre d'agriculture propose des prestations de conseil et d'expertise, dans une vision concertée et au plus près de vos réalités.



**LE BUREAU** de la Chambre d'agriculture 06  
De droite à gauche : Jean-Philippe Frère, Michel Dessus,  
Chantal Bagnato, Jérôme Coche, Pascal Lelous

### → Vous souhaitez une expertise locale ?

Notre présence de proximité nous donne une connaissance fine des territoires, de leurs enjeux et de leurs acteurs. Notre expérience dans l'accompagnement et le financement de projet fait de nous un partenaire incontournable des collectivités et des territoires.

### → Vous recherchez un spécialiste qualifié ?

Nous mettons à votre service nos compétences en matière de ruralité et notre connaissance pointue des politiques publiques, des pratiques agricoles et de la réglementation. Notre accompagnement s'appuie sur un interlocuteur privilégié et une équipe pluridisciplinaire.

### → Vous voulez faire avancer vos projets ?

Nos équipes mobilisent les acteurs locaux pour trouver des solutions sur mesure et partagées. Elles mettent en place la médiation et la concertation entre les différentes parties prenantes nécessaires à la concrétisation des projets de votre territoire.

## A l'écoute de votre projet, nous élaborons un accompagnement **PERSONNALISÉ**

→ Notre conseiller en charge des projets des collectivités, qui sera votre interlocuteur privilégié, prend rendez-vous avec vous pour comprendre votre besoin et définir votre projet.

→ Nous vous adressons une proposition d'intervention détaillée.

→ Après validation, votre conseiller mobilise nos équipes techniques pour concrétiser votre projet.



# INDEX DE NOS PRESTATIONS.



## AMÉNAGER LE TERRITOIRE

Réaliser le diagnostic des terres agricoles et naturelles du territoire  
Mesurer et anticiper les impacts d'un projet d'aménagement sur l'agriculture  
Élaborer le volet agricole de vos documents d'urbanisme



## OFFRIR À LA POPULATION UNE ALIMENTATION DE PROXIMITÉ

Approvisionner les cantines scolaires  
Organiser un marché de producteurs  
Créer un point de vente collectif



## DYNAMISER LE TERRITOIRE

Expertiser la faisabilité d'un projet d'installation communale  
Mobiliser les candidats à l'installation et analyser leurs projets  
Remettre en culture le foncier en friche ou détourné



## RENFORCER LA NOTORIÉTÉ ET L'IDENTITÉ TERRITORIALE

Mettre en place et structurer une filière agricole territorialisée  
Développer une offre agri-touristique  
promouvoir les fermes et produits agricoles locaux  
Créer des événements ou fêtes agricoles



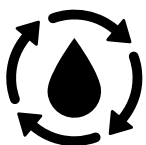
## PRÉVENIR, GÉRER ET ANTICIPER LES SITUATIONS CRITIQUES

Limiter les risques naturels  
Prévenir et gérer les risques sanitaires et de conflits d'usage



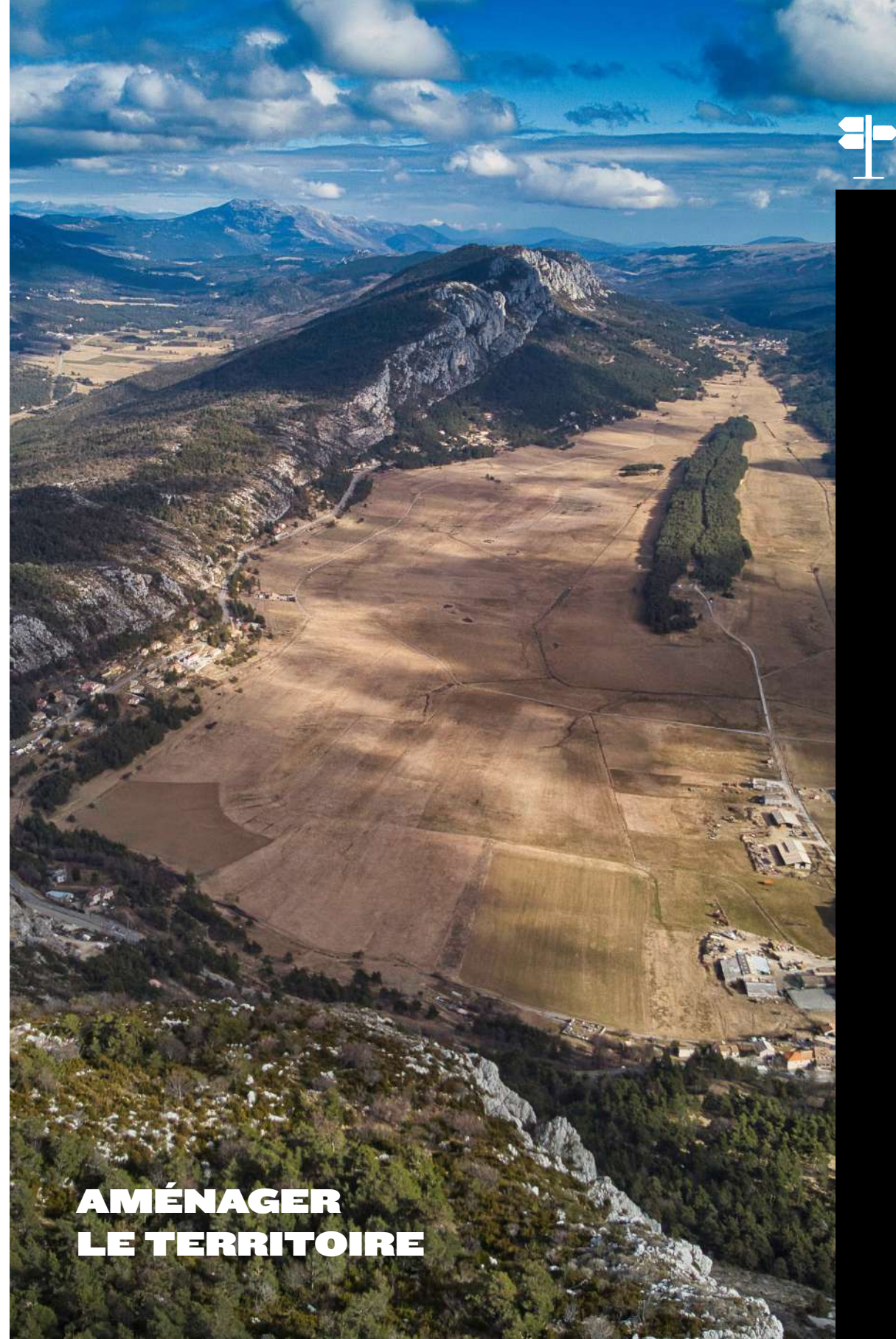
## ENTREtenir ET GÉRER LE PATRIMOINE AGRICOLE

Entretien et mettre aux normes les bâtiments agricoles communaux  
Accompagner au meilleur choix de contrat de mise à disposition des terrains publics et/ou privés



## ASSURER LA GESTION DES ENJEUX ENVIRONNEMENTAUX

Gérer la ressource en eau  
Répertorier les déchets intrants ou produits sur un territoire



**AMÉNAGER  
LE TERRITOIRE**

## 2 Mesurer et anticiper les impacts d'un projet d'aménagement sur l'agriculture

### 1 Réaliser le diagnostic des terres agricoles et naturelles du territoire

**VOUS** souhaitez disposer d'éléments de connaissance précis et partagés sur l'agriculture de votre territoire notamment dans le cadre de votre document d'urbanisme afin d'en avoir une vision prospective ? Vous voulez dynamiser et/ ou pérenniser votre agriculture ?

**NOUS** analysons les dynamiques agricoles économiques et spatiales actuelles de votre territoire. Grâce à notre connaissance unique du monde agricole, nous dessinons une projection d'avenir de ces activités. Nous veillons à installer des exploitations viables et productives.

#### NOTRE APPROCHE

- **Réaliser un état des lieux de votre agriculture spatial et socio-économique de votre agriculture** (cartographies, traitement de données analysées par nos ingénieurs agronomes et territoriaux)
- **Identifier les enjeux économiques et sociaux** liés à l'agriculture de votre territoire grâce à nos connaissances techniques et territoriales, étayés par des enquêtes personnalisées
- **Recenser les besoins et projets** des exploitants en lien avec le PLU : installations-transmissions, reconquête, développement ...
- **Proposer des actions** à intégrer au règlement et zonage du document d'urbanisme afin de dynamiser votre agriculture

#### NOS RÉFÉRENCES

Diagnostic agricole exhaustif des secteurs d'intérêts agricoles de la Plaine du Var (OIN)

Cartographie des espaces agricoles de la Communauté de communes des Alpes d'Azur (*projet partenarial financé par le FEADER*)

Cartographie des espaces agrumicoles du secteur de l'IGP Citron de Menton (*projet partenarial financé par le FEADER*)

**VOUS** souhaitez analyser les enjeux et déterminer l'ensemble des conséquences d'un projet d'aménagement sur l'agriculture ?

**NOUS** étudions les incidences agricoles du projet d'aménagement. Nous vous accompagnons dans la définition de mesures d'évitement, de réduction et, éventuellement, de compensation des impacts du projet.

#### NOTRE APPROCHE

- Réaliser un état des lieux initial et actualisé des espaces et des exploitations agricoles impactés par les ouvrages
- Évaluer les incidences individuelles et collectives du projet d'aménagement sur l'agriculture
- Préconiser et proposer des mesures d'évitement, de réduction et de compensation

#### NOS RÉFÉRENCES

- SNCF : analyse du contexte agricole global (projet Ligne Nouvelle PCA)
- Monaco Énergies Renouvelables : étude préalable agricole (projet d'implantation de panneaux photovoltaïques sur la commune de Levens)



# 3 Élaborer le volet agricole de votre document d'urbanisme

**VOUS** souhaitez intégrer à votre document d'urbanisme un volet agricole cohérent et adapté à votre projet de développement ?

**NOUS** réalisons l'état des lieux des activités agricoles de votre territoire. Nous vous proposons un zonage agricole et le règlement associé répondant aux enjeux et aux opportunités locales.



## NOTRE APPROCHE

- Réaliser un état des lieux de l'agriculture de votre territoire
- Identifier les enjeux économiques et sociaux liés à l'agriculture et les besoins des agriculteurs et des porteurs de projet
- Produire des documents graphiques adaptés et rédiger les prescriptions réglementaires associées



## POUR MIEUX COMPRENDRE

Élaborer ou réviser la partie agricole de votre :

- Carte Communale : rapport de présentation, documents graphiques
- PLU(i) : rapport de présentation, projet d'aménagement et de développement durable (PADD), règlement, documents graphiques
- SCOT : rapport de présentation, PADD, document d'orientations et d'objectifs (DOO)



**OFFRIR À LA POPULATION UNE ALIMENTATION DE PROXIMITÉ**



# OFFRIR À LA POPULATION UNE ALIMENTATION DE PROXIMITÉ

**VOUS** désirez offrir à vos administrés une alimentation locale, de qualité, et dynamiser votre commune autour des productions locales ?

**NOUS** travaillons sur votre projet pour vous garantir l'origine et la qualité des produits vendus. Nous organisons le développement et la structuration de circuits de proximité.

## 1 Approvisionner les cantines scolaires

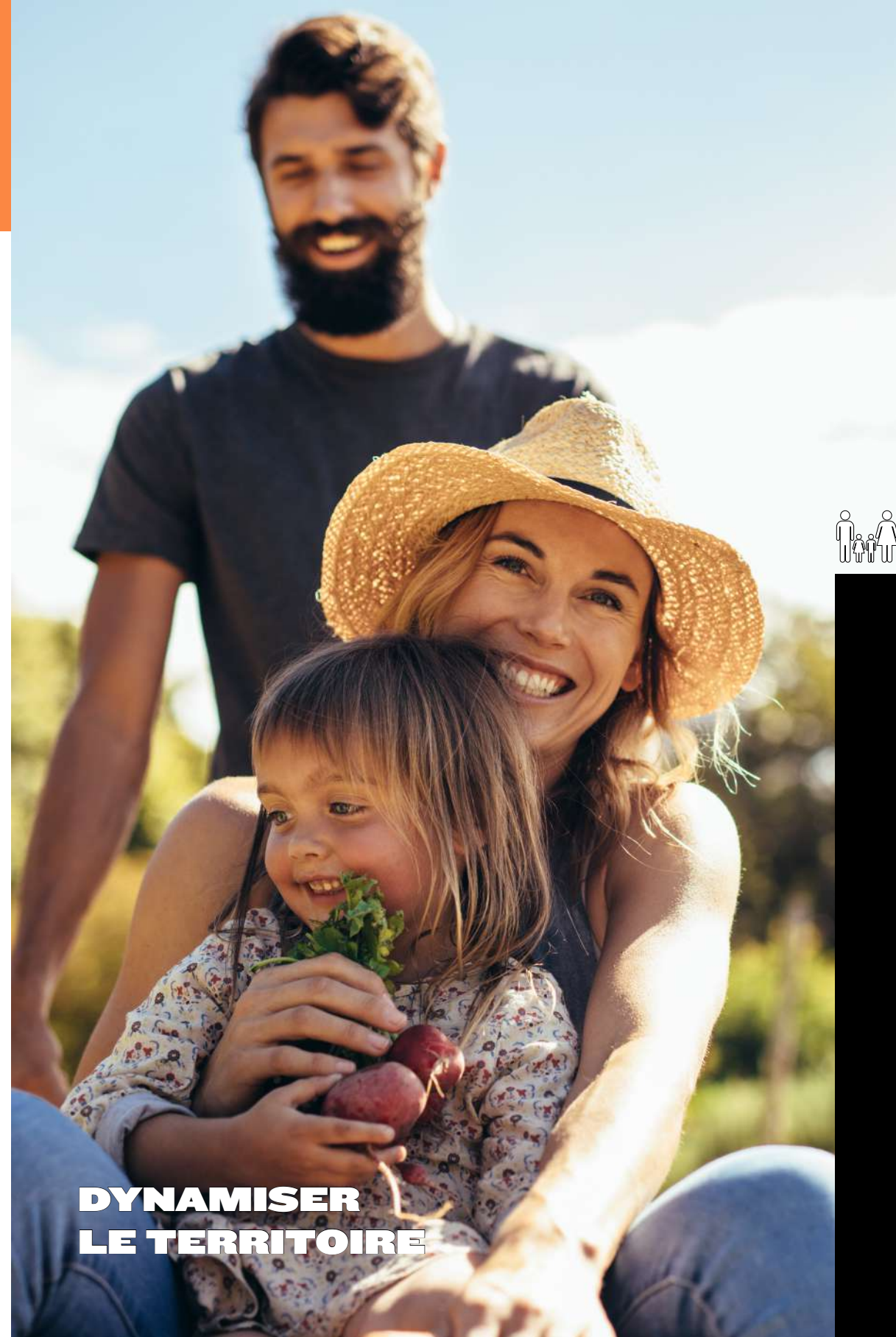
### NOTRE APPROCHE

- Répondre à la demande des cantines scolaires
- Mobiliser les agriculteurs pour fournir la plateforme « 06 à Table ! »
- Accompagner les producteurs pour adapter leurs productions aux besoins de la restauration collective
- Répondre à la demande d'animations locales « du champ à l'assiette »
- Accompagner la collectivité à l'installation d'agriculteurs pouvant contribuer à l'approvisionnement en produits frais et locaux de la restauration collective (programme alimentaire territorial...)

### NOS RÉFÉRENCES

- 85 clients dont 43 Collèges, 12 lycées
- 80 producteurs fournisseurs
- 60 références produits

*Produits proposés : fruits, légumes, produits laitiers, confiture, miel, œufs, herbes aromatiques (données sept. 2020)*



**DYNAMISER  
LE TERRITOIRE**

## DYNAMISER LE TERRITOIRE



### 1 Expertiser la faisabilité d'un projet d'installation ou de transmission communale

**VOUS** souhaitez remettre en production des terrains communaux ou réhabiliter des bâtiments agricoles ?

**NOUS** vous accompagnons dans l'élaboration de votre projet pour permettre l'installation d'un agriculteur ou la transmission d'une exploitation

#### NOTRE APPROCHE *Phase 1*

- Expertiser la compatibilité entre les possibilités agronomiques des terrains et les demandes spécifiques communales (approvisionnement cantines scolaires, accueil public, production de fromage, pastoralisme pour lutter contre les incendies, etc)
- Auditer les bâtiments agricoles existants (serres, cabanes, bâtiments d'élevage, fromageries, ateliers de transformation, etc) et les travaux éventuels de réhabilitation et de mise aux normes nécessaires
- Rendre un premier compte-rendu des possibilités de valorisation du site

#### ILS NOUS ONT FAIT CONFIANCE

Études d'opportunités et audits agricoles sur les communes de :  
Aspremont / Bezaudun-les-Alpes  
Bonson / Bouyon / Cagnes-sur-Mer / La Colle-sur-Loup / Le Bar-sur-Loup / Les Ferres  
Nice / Saint-André-de-la-Roche / Saint-Cézaire-sur-Siagne / Tournettes-sur-Loup / Tournette-Levens / Utelle / Vence

**VOTRE** projet est défini, vous entrez dans la phase opérationnelle.  
**NOUS** poursuivons votre accompagnement.

#### NOTRE APPROCHE *Phase 2*

- Définir un projet agricole viable économiquement, adapté au site et en adéquation avec les volontés de la commune
- Concevoir les plans d'aménagement de la future exploitation, du bâtiment d'exploitation et de transformation  
Identifier les sources de financements complémentaires
- Suivre les travaux d'aménagement  
Rédiger un cahier des charges concernant le profil souhaité pour le futur agriculteur-locataire

#### ILS NOUS ONT FAIT CONFIANCE *Phase 1 & 2*

Pour leurs projets d'élevage :  
Saint Vallier de Thieu / Péone  
Roubion

Pour leurs projets maraîchers et arboricoles :  
CAPG / Coursegoules  
Carros / Valbonne / Le Rouret / Biot / Mougins  
La Roquette-sur-Siagne

### 2 Mobiliser les candidats à l'installation et analyser leurs projets

**VOUS** souhaitez trouver des candidats pour remettre en production des terrains communaux ?

**NOUS** vous accompagnons dans la recherche et l'installation effective d'un agriculteur.

#### NOTRE APPROCHE

- Rechercher des candidats grâce à notre réseau national et grâce au Point Accueil Installation
- Analyser et évaluer les projets des candidats pour vous aider dans votre choix
- Accompagner le porteur de projet dans son installation effective et en assurer le suivi durant les premières années de son installation

#### ILS NOUS ONT FAIT CONFIANCE

Accompagnements des installations communales :

- Saint-Martin-du-Var : 4 maraîchers
- Levens : 3 éleveurs fromagers et 1 maraîcher
- Carros : 2 maraîchers
- Valbonne : 2 éleveurs fromagers
- Tournette-Levens : 1 maraîcher
- Vence : 1 maraîcher
- La Gaude : 1 horticulteur
- La Roquette-sur-Var : 1 maraîcher
- La Roquette-sur-Siagne : 1 maraîchère
- Bonson : 1 oléiculteur



# 3 Remettre en culture le foncier en friche ou détourné

**VOUS** souhaitez déterminer le potentiel de production de votre territoire, notamment dans le cadre de l'élaboration de vos documents d'urbanisme ?

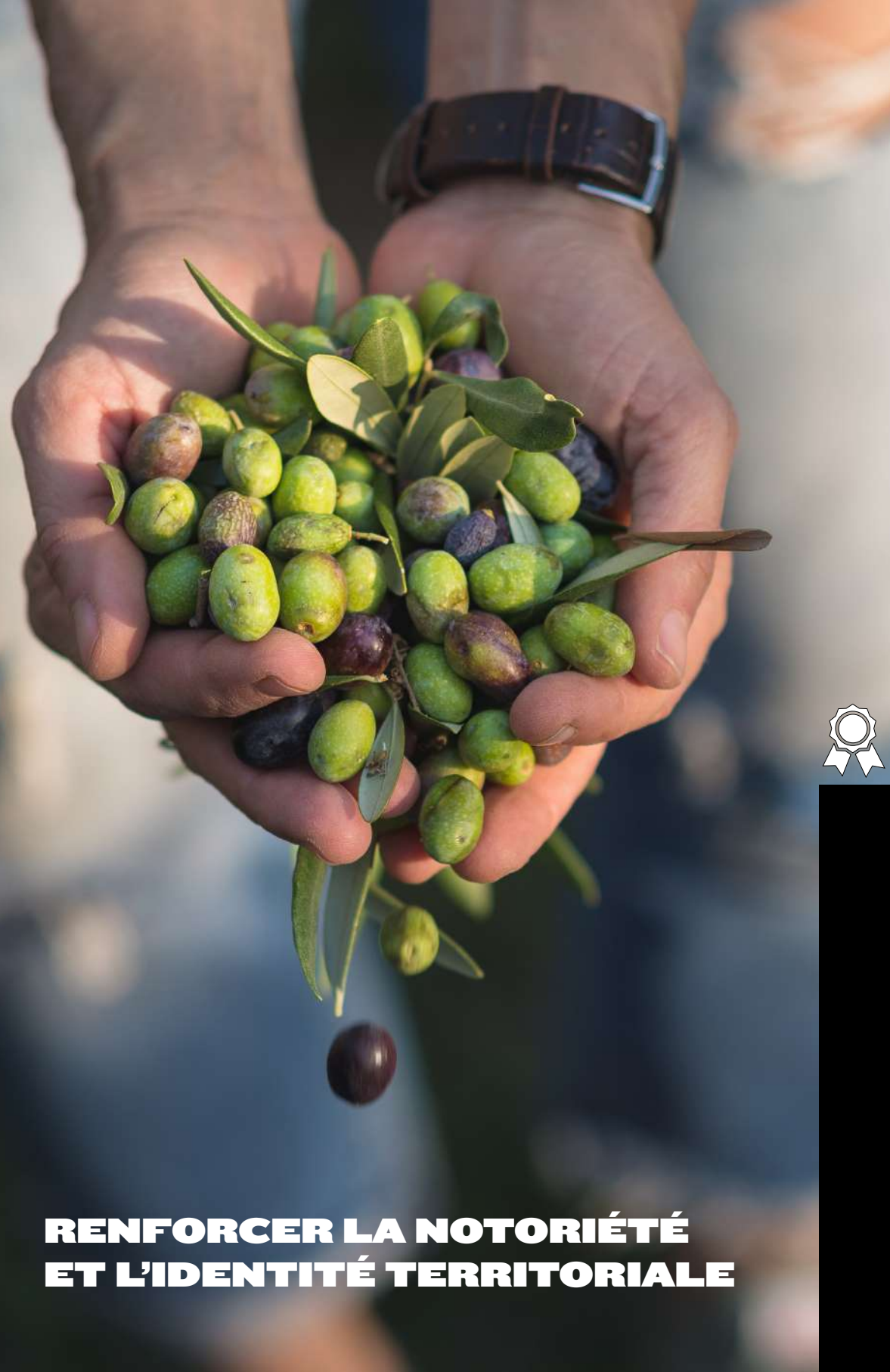
**NOUS** analysons les espaces agricoles et naturels de votre territoire et vous accompagnons dans l'identification de leviers de valorisation des terrains en friches ou détournés.

## ▲ NOTRE APPROCHE

- Évaluer le potentiel agronomique de terrains agricoles et naturels grâce à une analyse technique des terrains et à une expertise pluridisciplinaire
- Proposer des outils fonciers et juridiques adaptés au contexte local
- Sensibiliser les acteurs du territoire et les propriétaires fonciers

## ≠ NOS RÉFÉRENCES

- Analyse de potentiel agricole de zones naturelles à reconquérir sur les communes de Beausoleil, Gréolières, Le Bar sur Loup, Le Rouret, Saint Paul de Vence, Tournettes sur Loup, Touët sur Var, Valbonne
- Analyse des friches sur les secteurs d'intérêt agricoles de la plaine du Var / Sensibilisation des propriétaires fonciers (*projet partenarial financé par le FEADER*)



**RENFORCER LA NOTORIÉTÉ  
ET L'IDENTITÉ TERRITORIALE**

## RENFORCER LA NOTORIÉTÉ ET L'IDENTITÉ TERRITORIALE

### 1 Mettre en place et structurer une filière agricole territorialisée

**VOUS** souhaitez valoriser votre identité grâce à une filière agricole et associer votre territoire à un produit local ?

**NOUS** vous aidons à mettre en place une filière agricole territorialisée en initiant ou en accompagnant des projets agricoles collectifs.



#### NOTRE APPROCHE

- Identifier des groupes d'agriculteurs et d'acteurs du territoire
- Définir les opportunités de création de filière
- Mettre en place des organisations collectives spécifiques



#### POUR MIEUX COMPRENDRE

Citron de Menton  
Vins de Bellet  
Violettes de Tournettes-sur-Loup  
Huile d'olive de Nice, Olives et Pâte d'Olive de Nice  
Plantes à parfum du pays de Grasse  
Fraises de Carros

## 2 Développer une offre agri-touristique Promouvoir les fermes et produits agricoles locaux

**VOUS** souhaitez développer l'attractivité de votre territoire grâce aux activités agricoles ?

**NOUS** vous aidons à identifier les ressources agricoles et agritouristiques de votre territoire et à mettre en place des outils de communications adaptés à votre cible.



#### NOTRE APPROCHE

- Rechercher des candidats grâce à notre réseau national et grâce au Point Accueil Installation
- Analyser et évaluer les projets des candidats pour vous aider dans votre choix
- Accompagner le porteur de projet dans son installation effective et en assurer le suivi durant les premières années de son installation



#### NOS RÉFÉRENCES

- Référencement des producteurs en vente directe sur le site de la Chambre d'agriculture 06
- Géolocalisation des filières de qualité sur notre site internet
- Notre marque : Bienvenue à la Ferme Alpes-Maritimes
- Notre implication dans la boutique « Le Goût de Nice »





## Bienvenue à la Ferme des Alpes-Maritimes Le réseau de producteurs au plus près de votre territoire



### Le réseau Bienvenue à la Ferme :

Une marque des Chambres d'agriculture qui s'organise autour de deux axes de développement : Mangez fermier et Vivez fermier

Bienvenue à la Ferme : des agriculteurs sur le territoire qui développent des activités agritourisme, circuits courts

Dans les Alpes-Maritimes, les adhérents se positionnent :

40% en agritourisme et vente directe (hébergement, fermes découvertes, fermes pédagogiques, fermes auberges, petite restauration,)  
60 % en vente directe

### Les valeurs du réseau :

- Exigence de qualité
- Accueil personnalisé et professionnel
- Découverte passionnante et transparente
- Au service du patrimoine

L'appartenance à un réseau se traduit par une diversification du revenu des agriculteurs et une implantation économique sur les territoires.

Votre contact  
à la Chambre d'agriculture  
**Nadine NIEL**  
Tél : 04 93 18 45 25 | 06 73 49 47 42

**PRÉVENIR, GÉRER ET ANTICIPER  
LES SITUATIONS CRITIQUES**





# PRÉVENIR, GÉRER ET ANTICIPER LES SITUATIONS CRITIQUES



**VOUS** avez des questions concernant une situation spécifique sur votre commune ? Vous souhaitez mettre en place une stratégie de gestion des risques ? Prévenir et gérer les conflits d'usage ?

**NOUS** élaborons des solutions concrètes et concertées avec notre équipe d'experts ainsi qu'avec les partenaires locaux spécialisés afin de répondre de manière adaptée à votre problématique locale..

## 1 Limiter les risques naturels



### NOTRE APPROCHE

- Identifier des enjeux spécifiques sur certains secteurs (protection des zones habitées des incendies, le maintien d'un milieu ouvert)...
- Élaborer une stratégie concertée et transversale de gestion du risque

- Mettre en œuvre des actions concrètes par la coordination, l'accompagnement et le suivi de toutes les parties prenantes

**Exemple d'actions :** mise en œuvre d'une MAE agro-pastorale pour l'entretien des DFCI, débroussaillage et installation d'une activité agricole comme coupure de combustible ...

## 2 Prévenir et gérer les risques sanitaires et de conflits d'usage



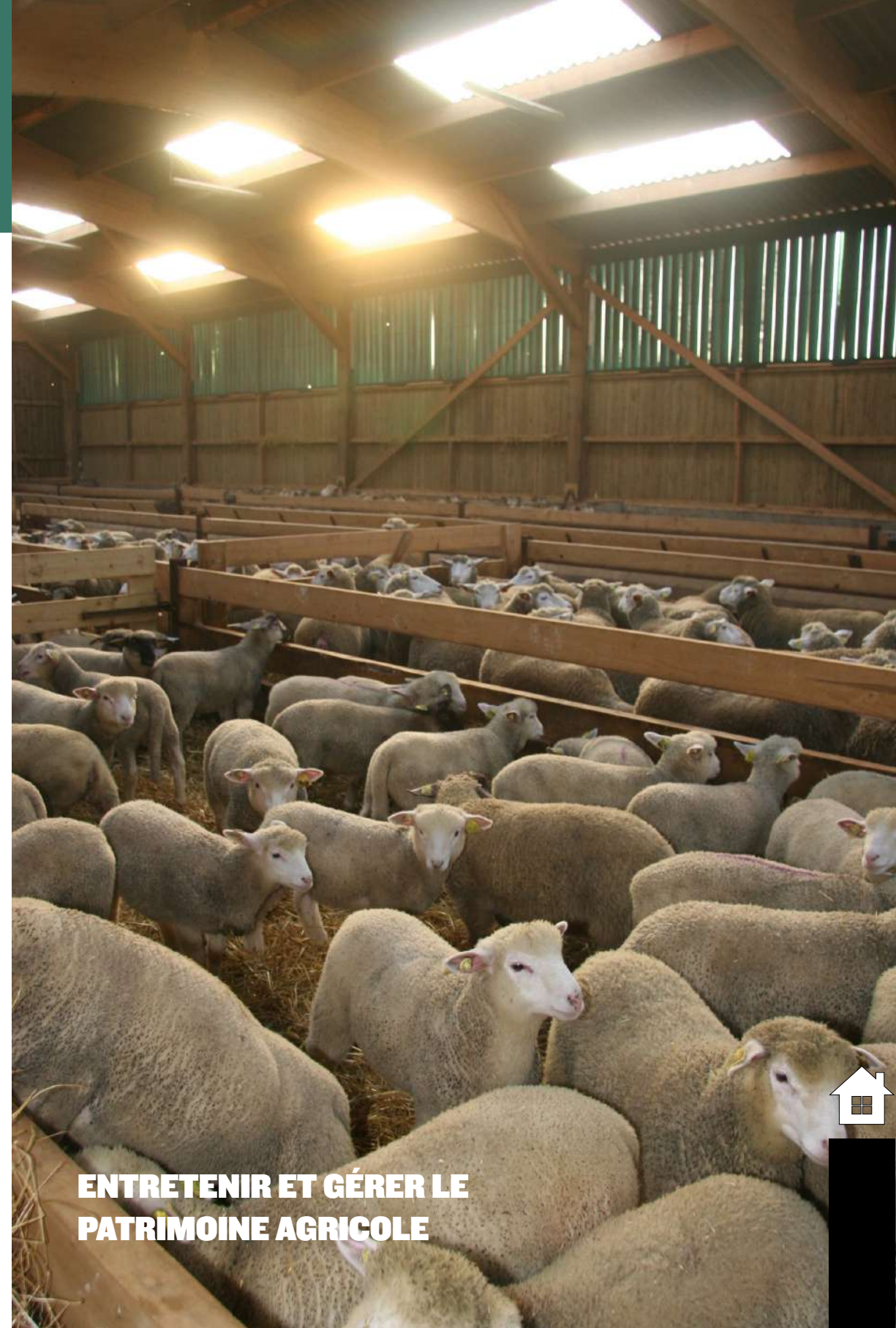
### PRÉVENIR ET GÉRER LES SITUATIONS CRITIQUES

- Identifier les points sensibles du territoire en termes de multi-usages, de protection des captages, de risques sanitaires
- Imaginer et mettre en œuvre des actions préventives
- Sensibiliser les populations aux pratiques agricoles
- Répondre aux questions réglementaires (droit rural, sanitaire, urbanisme...)



### A TITRE D'EXEMPLES

- Intervention lors de crises sanitaires (*Xylella fastidiosa*...)
- Campagne d'information sur la cohabitation entre les usagers des espaces naturels et les chiens de troupeaux
- Participation aux travaux lors de la contamination du canal de Foulon



**ENTRETIEN ET GÉRER LE  
PATRIMOINE AGRICOLE**





## 1. Entretien et mettre aux normes les bâtiments agricoles communaux

**VOUS** souhaitez rénover vos bâtiments agricoles ? Redynamiser votre agriculture en ayant plus de terrains mis au service de l'agriculture ?

### NOTRE APPROCHE

- Auditer les bâtiments agricoles (fromagerie, bâtiment d'élevage, ateliers de transformation, cabanes pastorales) et leur respect des règles sanitaires en vigueur
- Définir les travaux de rénovation et de mise aux normes indispensables et/ou recommandés
- Suivre les travaux de rénovation

**NOUS** vous accompagnons dans la remise aux normes des bâtiments et dans la contractualisation pour la mise à disposition des biens avec les usagers de ces espaces.

### NOS RÉFÉRENCES

- Belvédère : réhabilitation de l'activité fromagère de la vacherie de la Valette
- Utelle : assistance à la mise aux normes de la fromagerie des granges de la Brasque
- Villars-sur-Var : assistance à la mise en place de l'atelier de transformation communal
- Venanson : assistance à la mise aux normes de la fromagerie de Salès et de son système d'assainissement

## 2. Accompagner au meilleur choix de contrat de mise à disposition des terrains publics et/ou privés

### NOTRE APPROCHE

- Écouter les attentes du propriétaire (public ou privé)
- Présenter les différentes options de baux adaptées, leurs avantages et leurs limites
- Laisser au propriétaire le choix final du contrat qu'il souhaite mettre en œuvre pour la mise à disposition de ses biens

### NOS RÉFÉRENCES

- Accompagnement à la contractualisation pour les installations communales de Saint-Martin-du-Var, Péone, Sospel...
- Réunions de présentation et sensibilisation des propriétaires privés sur les baux existants en agriculture sur les communes de Saint-Jeannet, Saint-Etienne-de-Tinée, Communauté de communes du Pays des Paillons, ...



Recevez par mail le magazine

# Terres d'Horizon

## L'actualité agricole des Alpes-Maritimes

Flashez le QR code pour accéder au formulaire d'abonnement en ligne - abonnement gratuit



<https://paca.chambres-agriculture.fr/la-chambre-dagriculture-alpes-maritimes>



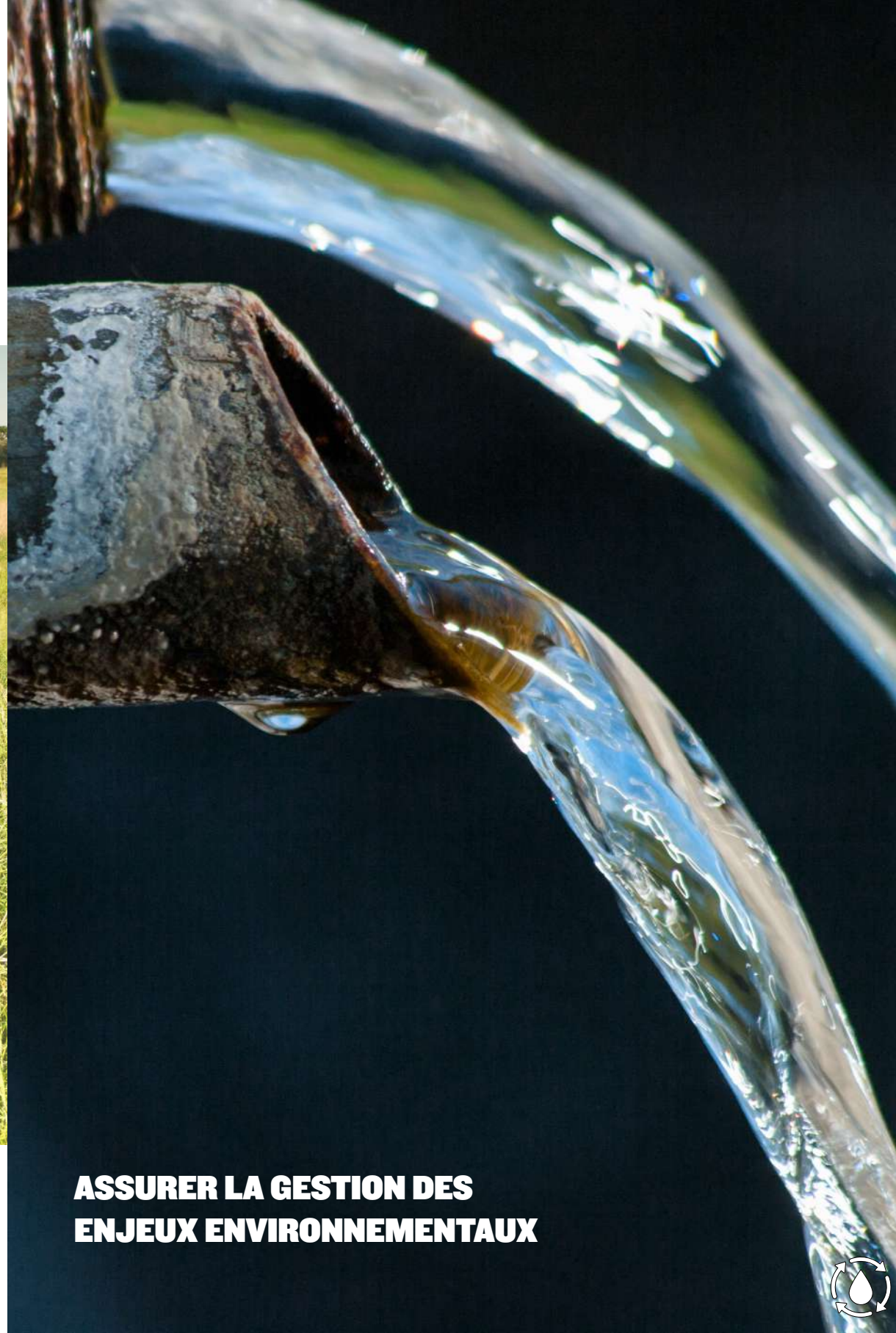
Chambre d'agriculture des Alpes-Maritimes



Chambre d'agriculture des Alpes-Maritimes



chambre agriculture 06



### ASSURER LA GESTION DES ENJEUX ENVIRONNEMENTAUX





## ASSURER LA GESTION DES ENJEUX ENVIRONNEMENTAUX

**VOUS** souhaitez adapter l'agriculture de votre territoire aux enjeux environnementaux tels que le changement climatique, la gestion économe de l'eau, la valorisation des déchets ?

**NOUS** analysons les pratiques et les enjeux agricoles sur votre territoire et vous aidons à tendre vers une économie circulaire plus vertueuse.

### **Gérer la ressource en eau**

#### **NOTRE APPROCHE**

- Accompagner les projets d'irrigation et de substitution de la ressource en eau
- Elaborer et animer des programmes d'actions sur la gestion de la ressource en eau
- Anticiper et adapter les exploitations aux contraintes du changement climatique

#### **NOS RÉFÉRENCES**

- Études des prélèvements en eau agricole (Cagne, Béal, Siagne)
- Modélisation des besoins en eau d'exploitations agricoles (Marie)
- Expérimentation de dispositifs de stockage d'eau en montagne

## **2** Répertorier les déchets intrants ou produits sur un territoire

#### **NOTRE APPROCHE**

- Etablir une cartographie des sites de production et de valorisation
- Au regard des aspects réglementaires et du potentiel agronomique, étudier la faisabilité économique et les différentes possibilités d'utilisation et ou d'épandage

#### **NOS RÉFÉRENCES**

- Étude de potentialité de méthanisation (Vallée de la Lane)
- Étude de valorisation agricole du biogaz (Villeneuve-Loubet)
- Réalisation d'un prototype de compostage de déchet vert par aération forcée (La Gaude)

Rencontrez nos experts et demandez votre


**DEVIS PERSONNALISÉ**

au **04 93 18 45 09**

**Service Territoires**







**Ensemble  
vos projets  
prennent vie !**

Réalisation : Robinson&Co - crédits photos : adobe stock Photo couverture : Nadine Niel, Romain Cantarel



**Pour toute demande, contactez-nous !**

territoires@alpes-maritimes.chambagri.fr  
04 93 18 45 09

Chambre d'agriculture des Alpes-Maritimes  
MIN fleurs 17 - box 85 - 06296 Nice cedex 3  
04 93 18 45 00  
<https://paca.chambres-agriculture.fr/ca06/>